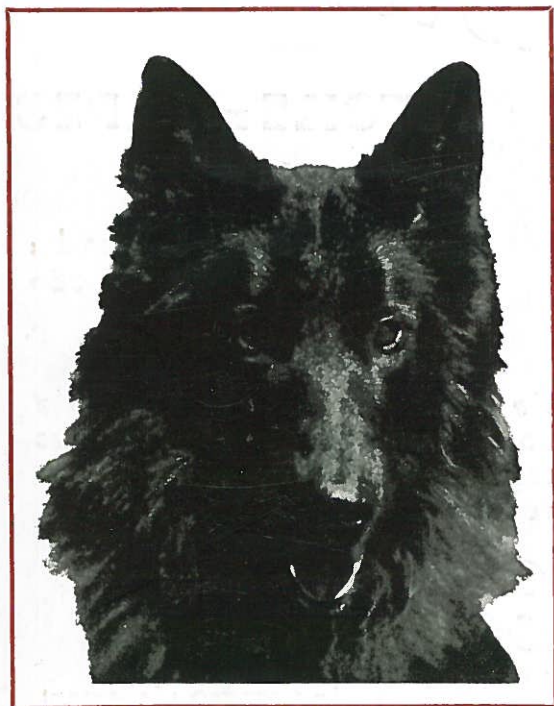


CATALOGUE - PALMARÈS

XXVI^{ME} FOIRE
DE CHAMBÉRY



AÏGOUN DU CHEMIN DES DAMES
Etalon de l'Élevage du Comte-Vert

EXPOSITION CANINE INTERNATIONALE

CHAMBÉRY - 12 SEPTEMBRE 1954

CATALOGUE OFFICIEL
150 FRANCS

CATALOGUE

DES CHIENS EXPOSÉS

Prix spéciaux

PREMIER GROUPE

- Deux bouteilles de vin de Savoie*, offerte par la CAVE COOPÉRATIVE DE SAVOIE au meilleur Berger de Beauce.
- Une médaille vermeil*, offerte par le COMITÉ DES FÊTES au meilleur Berger Allemand mâle.
- Une médaille vermeil*, offerte par le COMITÉ DES FÊTES au meilleur Berger Allemand femelle.
- Une médaille argent*, offerte par le COMITÉ DES FÊTES à la disposition du Juge des Bergers Allemands.
- Une médaille bronze*, offerte par le COMITÉ DES FÊTES à la disposition du Juge des Bergers Allemands.
- Une bouteille thermos luxe*, offerte par les Etablissements PROMETAL à la disposition du Juge des Bergers Allemands.
- Deux bouteilles RICHARD*, à la disposition du Juge des Bergers Allemands.
- Deux bouteilles vin de Savoie*, à la disposition du Juge des Bergers Allemands.
- Une boîte confiserie COPPELIA* au meilleur Collie.
- Une bouteille RICHARD*, à la disposition du Juge des Collies.
- Une bouteille apéritif*, offerte par la Maison DOLIN au meilleur Bobtail.
- Une médaille bronze*, offerte par le COMITÉ DES FÊTES au meilleur Bouvier des Flandres.
- Une bouteille Sor*, offerte par la Maison COUDURIER, à la disposition du Juge des Bouviers des Flandres.
- Une médaille vermeil*, offerte par le COMITÉ DES FÊTES au meilleur Groenendael.
- Une médaille bronze*, offerte par le COMITÉ DES FÊTES au deuxième meilleur Groenendael.
- Deux disques*, offerts par la Maison AULAS à la disposition du Juge des Groenendael.
- Une boîte de six mouchoirs*, offerte par la Maison VIVET à la disposition du Juge des Groenendael.
- Une bouteille apéritif*, offerte par la Maison DOLIN à la disposition du Juge des GROENENDAEL.
- Une paire de lunettes soleil*, offerte par la Maison PERRIER au meilleur Malinois.
- Une paire de lunettes soleil*, offerte par la Maison PERRIER au meilleur Tervueren.
- Une applique électrique*, offerte par les DAMES DE FRANCE au meilleur Dogue Allemand.
- Une bouteille apéritif RICHARD* au meilleur Dobermann.
- Une médaille vermeil*, offerte par le COMITÉ DES FÊTES au meilleur Boxer.
- Une médaille argent*, offerte par le COMITÉ des FÊTES à la disposition du Juge des Boxers.

Un *Fargril*, offert par la Maison BLACHE à la disposition du Juge des Boxers.

Une *bouteille RICHARD* à la disposition du Juge des Boxers.

Un *couteau*, offert par la Maison MERMET au meilleur Montagne des Pyrénées.

Un *béret*, offert par la Maison EYDAN BAUER au meilleur Berger d'Alsace.

Un *écusson de Savoie*, offert par M. CHENE au meilleur Berger de Savoie.

Une *bouteille RICHARD*, à la disposition du Juge des Bergers de Savoie.

Une *bouteille RICHARD* au meilleur Esquimau.

Une *brosse à chien Sor*, offerte par M. GUILLERMIN au chien de l'Île de Phu Quoc.

Un *kilo de peinture*, offerte par la Maison BARBOUSSAT à la disposition des Juges du premier groupe.

Deux *bouteilles de vin vieux* offertes par la Maison GEX et deux *boîtes de bricelets* offertes par la Maison SAVOY à la disposition des Juges du premier groupe.

Prix offerts par Mme CHABORD, déléguée régionale du Club des Amateurs Français du chien de Berger Belge et réservés aux Grocnendacls :

1.000 francs au premier C.O.M. avec C.A.C.

Un *diplôme C.A.F.C.B.B.* au premier prix C.E.N. mâle.

1.000 francs à la première classe ouverte femelle avec C.A.C.

Un *diplôme C.A.F.C.B.B.* au premier prix C.E.N. femelle.

Un *diplôme C.A.F.C.B.B.* au premier classe jeune mâle.

Une *broche B Belge*, offerte par le C.A.F.C.B.B. à la première classe jeune femelle.

Premier groupe

CHIENS DE BERGER

LE BERGER DE BEAUCE

LE BERGER DE BEAUCE. — Parfait dans son rôle de chien de berger, il s'adapte également très bien à la défense. C'est un chien de forte taille, solide et bien musclé. La couleur la plus courante est noir et feu. Il y a cependant des bergers de Beauce noir, fauve, fauve charbonné et gris avec taches noires.

Femelle

1. **XINA DU BON GARDIEN** - L.O.F. 308, à M^{me} MILAN -
Née le 9 juin 1949.

Par **Rapide du Bon Gardien**, hors **Tatda du Ruan**.

Producteur : M. PALLIERE.

C. O. F.

C. O. - 1

LE BERGER ALLEMAND

LE BERGER ALLEMAND. — Il est presque inutile de le présenter, car, connu sous le nom de « chien loup », il connaît actuellement une très grande vogue. Ses qualités sont très nombreuses : intelligent, discipliné, incorruptible, il a également une très grande finesse de nez. Cet ensemble de dons auquel il faut d'ailleurs ajouter ses aptitudes sportives font de lui le chien de défense et de police par excellence. Le berger Allemand mérite vraiment la très grande faveur dont il jouit actuellement.

RÉCOMPENSES

c.o. cf.

2^e Prix
BON

Création du Berger de Savoie

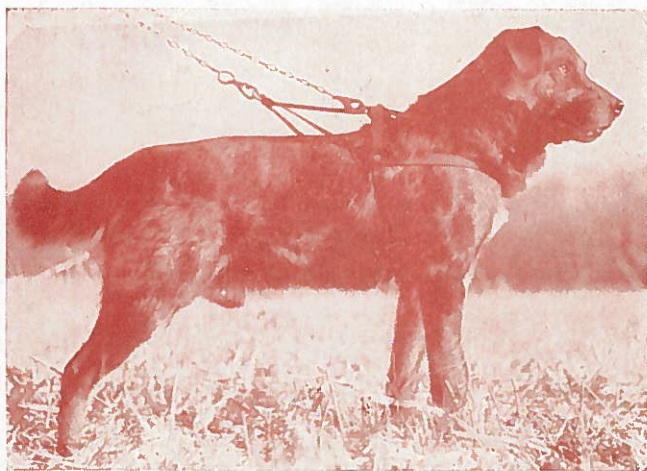
La Savoie possède depuis des temps immémoriaux, un chien admirable qui attend encore sa consécration officielle. Mlle M. BRUDER, de Genève, travaille depuis de nombreuses années à l'élevage et à la sélection de cet animal aux qualités extraordinaires. D'après les recherches de cet éleveur, ce chien qui rend de grands services aux paysans des Alpes semble avoir son origine dans l'Afrique du Nord d'où il aurait passé en Europe avec les invasions sarrasines.

Le Berger de Savoie est de taille moyenne ; les mâles pèsent de 25 à 30 kg., les femelles de 15 à 20. Sa robe, à la belle fourrure mi-longue, peut présenter diverses couleurs, généralement tachetées (arlequin) ; il a fréquemment les yeux vairons. Bien bâti, trapu, ramassé, fier, dense et musclé, ses allures sont à la fois puissantes et élégantes, ses aplombs réguliers. Ses pieds possèdent le double ergot des bergers et son encolure renversée est caractéristique.

Cet animal, fraîchement issu de son terroir, a conservé toutes ses qualités et aptitudes naturelles. Gardien vigilant, féroce défenseur du maître, conducteur infatigable de grands troupeaux de vaches, moutons ou chèvres, il s'est également révélé un excellent chien de trait qui se laisse joyeusement atteler à une charrette ou à un traîneau.

Vif et nerveux, le chien savoyard est d'une intelligence exceptionnelle (chien calculateur), d'une obéissance et d'une bonne volonté extrêmes ; sa fidélité étonnante et touchante deviendra proverbiale lorsque cette race sera mieux connue. Nourri frugalement depuis des générations, il doit être alimenté sobrement.

Ce chien magnifique, abandonné depuis trop longtemps à lui-même et à la négligence de ceux qui l'emploient, méritait d'être sauvé ; c'est pourquoi son éleveur a adressé à la Société Centrale Canine de France une demande d'homologation, demande qui a déjà été sanctionnée par M. le Juge BRIOL à l'Exposition d'Annecy 1952, et par M. le Juge PEZET à Evian en 1953 et à Lyon en 1954. Outre ces trois préavis favorables, les Bergers de Savoie ont obtenu de nombreux prix à Chambéry, Lyon et Evian.



ELEVAGE DE LA CRAPAUDINE

CHENIL CRÉATEUR DU CHIEN BERGER DE SAVOIE DE RACE PURE

Éleveur-Propriétaire : **Marcelle BRUDER**, Architecte

« La Crapaudine » **Aire - Genève (Suisse)** - Tél. 33. 58. 29

LE MONTAGNE DES PYRÉNÉES

LE MONTAGNE DES PYRÉNÉES. — Comme son nom l'indique, le berceau de sa race se trouve dans les Pyrénées. C'est un chien de grande taille, mais non dénué d'élégance. Sa race connaît actuellement un renouveau, en particulier dans les régions montagneuses.

Mâle

116. **RIOU DU PIC DE JER**, à M. M. DUMAZ — Né le 24 octobre 1953.
Par **Bastan du Pic du Jer**, hors **Mobtine du Pic du Jer**.
Producteur : M. ABADIE TOULET.
C. J. M.
C. J. — 116.

LE BERGER D'ALSACE

Mâle

117. **BIRA**, à M. PENOM — Agé de deux ans.
C. J. M.
C. J. — 117.

LE BERGER DE SAVOIE

LE BERGER DE SAVOIE. — La race du Berger de Savoie intéressant tout spécialement les visiteurs de l'Exposition de Chambéry, une étude approfondie de cette dernière est jointe au présent catalogue.

Mâles

118. **GAILLARD DE LA CRAPAUDINE**, à M. E. VERNAZ — Né le 22 novembre 1953.
Par **Loulou de Chenex**, hors **Arcine de la Crapaudine**.
Producteur : M^{lle} BRUDER.
C. J. M.
119. **GRIGIO**, à M^{lle} M. BRUDER — Né en 1947.
C. O. M.
120. **EMMANUEL DE LA CRAPAUDINE**, à M^{lle} M. BRUDER — Né le 25 novembre 1952.
Par **Grigio**, hors **Roselette de Saint-André**.
Producteur : La Propriétaire.
C. J. M.
121. **FAUCIGNY DE LA CRAPAUDINE**, à M^{lle} M. BRUDER — Né le 4 juin 1953.
Par **Grigio**, hors **Roselette de Saint-André**.
Producteur : La Propriétaire.
C. J. M.
122. **EVIAN DE LA CRAPAUDINE**, à M^{me} G. AEBISCHER — Né le 25 novembre 1952.
par **Grigio**, hors **Roselette de Saint-André**.
Producteur : M^{lle} M. BRUDER.
C. J. M.
C. O. — 119.
C. J. — 118 — 120 — 121 — 122.

Femelles

123. **ARCINE DE LA CRAPAUDINE**, à M^{lle} M. BRUDER — Née le 1^{er} octobre 1948.
Par **Grigio**, hors **Dame Loulette d'Onnion**.
Producteur : La Propriétaire.
C. O. F.

2^e Prix
BON

déclasse

M. H.

1^{er} Prix

2^e Prix

1^{er} Prix

M. H.

1^{er} Prix

C.O. *c.f.*
M.H. RÉCOMPRISSES

M.H.

M.H.

124. TAVERNETTE DES GONVERS, à M^{lle} M. BRUDER - Née le 10 juin 1952.
Producteur : FERME DES GONVERS.
C. O. F.

125. FARAMAZ DE LA CRAPAUDINE, à M^{lle} M. BRUDER - Née le 4 juin 1953.
Par Grigio, hors Roselette de Saint-André.
Producteur : La Propriétaire.
C. J. F.

126. ISÈRE DE LA CRAPAUDINE, à M^{lle} M. BRUDER - Née le 30 novembre 1953.
Par Grigio, hors Roselette de Saint-André.
Producteur : La Propriétaire.
C. J. F.
C. O. - 123 - 124.
C. J. - 125 - 126.

LE CHIEN ESQUIMAU

LE CHIEN ESQUIMAU. — Très puissant, c'est un chien de traîne par excellence. Sa fourrure, très épaisse en sous-poil, le garantit des grands froids. Il est de caractère très doux, mais ne peut être envisagé comme chien d'appartement. Très beaux de lignes, ayant très fière allure, c'est un chien idéal pour les sports d'hiver.

Mâles

127. Y SUAQ - L.O.F. 9.777, à M. Gérard TAYLOR - Né en avril 1950
Père et mère faisant partie des attelages de M. G. TAYLOR, au Groenland.
Producteur : Le Propriétaire.
C. O. M. - C. G. - C. L. E.
C. O. - 127.
C. G. - 127.
C. L. E. - 127.

Femelles

128. Y'SERMEK - L.O.F. 9.778, à M. Gerald TAYLOR - Née en avril 1950.
Père et mère faisant partie des attelages de M. G. TAYLOR au Groenland
Producteur : Le Propriétaire.
C. O. F. - C. G. - C. L. E.

129. CUGSSUK - L.O.F. 12.353, à M. Gérard TAYLOR - Née le 20 février 1953.
Par Y Suaq, hors Y Sermek.
Producteur : Le Propriétaire.
C. O. F. - C. J. F. - C. E. N. - C. G. - C. L. E.
C. O. - 128 - 129.
C. J. - 129.
C. G. - 128 - 129. *127* → *1^{er} Prix*
C. L. E. - 128 - 129. *127* → *1^{er} Prix*
C. E. N. - 129.

1^{er} Prix
C.A.C.
Exc.

2^e Prix
Exc.

1^{er} Prix
C.A.C.
Exc. *1^{er} Prix*
Exc.

c.f.